

APONTAMENTOS DA DIREÇÃO

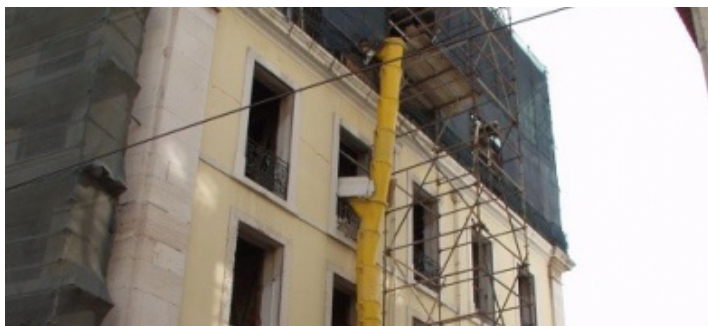
Os serviços fundamentais do SATAE não foram afetados pela pandemia pois, apesar de tudo, conseguimos cumprir com o apoio aos associados e com as obrigações junto das autoridades quando foi necessário intervir na defesa da atividade profissional de todos os ATAE.

As novas condições de saúde pública vão permitir o desenvolvimento daquelas atividades presenciais, que tanto desejamos, como forma de fortalecer o elo de ligação de todos os ATAE bem como com as entidades ligadas ao ensino e à atividade do setor da Construção.

Nesta perspetiva vamos agendar reuniões da direção e corpos gerentes para prepararmos o futuro próximo, nomeadamente o plano de atividades para 2022 e a consequente Assembleia Geral Ordinária do SATAE, não pondo de parte os meios informáticos que temos utilizado, através da aplicação Zoom que em muitos casos permite uma razoável participação sem a necessidade de deslocações.

Unidos e organizados seremos mais fortes!
Saudações Sindicais!

PUBLICADA ALTERAÇÃO DO REGULAMENTO DE URBANIZAÇÃO E EDIFICAÇÃO DE LISBOA

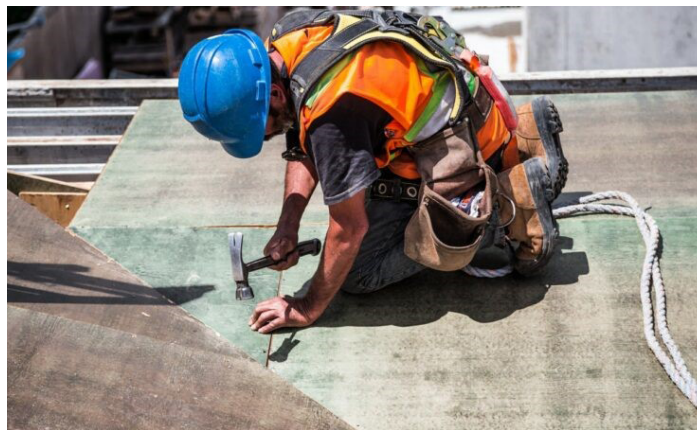


O Regulamento Municipal de Urbanização e Edificação de Lisboa (RMUEL) foi alterado. De entre as alterações introduzidas no referido Regulamento, e que já se encontram publicadas em Diário da República, destacam-se:

in JORNAL DA CONSTRUÇÃO

[VER ARTIGO](#)

HÁ MAIS DE 20 MIL VAGAS DE EMPREGO QUE NINGUÉM QUER



A produção na construção subiu 2,8 por cento na zona euro em junho deste ano face ao período homólogo de 2020, caindo por seu lado 1,7 por cento na variação mensal, principalmente devido à construção de edifícios....

in ZAP

[VER ARTIGO](#)

INDICADORES DE PRODUÇÃO DA CONSTRUÇÃO MANTÊM “EVOLUÇÃO POSITIVA”



Os principais indicadores de atividade na construção mantiveram uma “evolução positiva”, com o consumo de cimento a aumentar 8,3 por cento no segundo trimestre deste ano e a avaliação bancária da habitação

in CONSTRUÇÃO MAGAZINE

[VER ARTIGO](#)